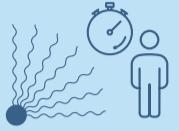
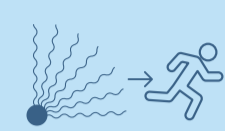


심혈관조영촬영 중재시술 방사선 안전관리

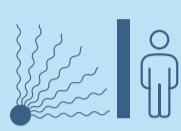
TDS(Time-Distance-Shielding) principle



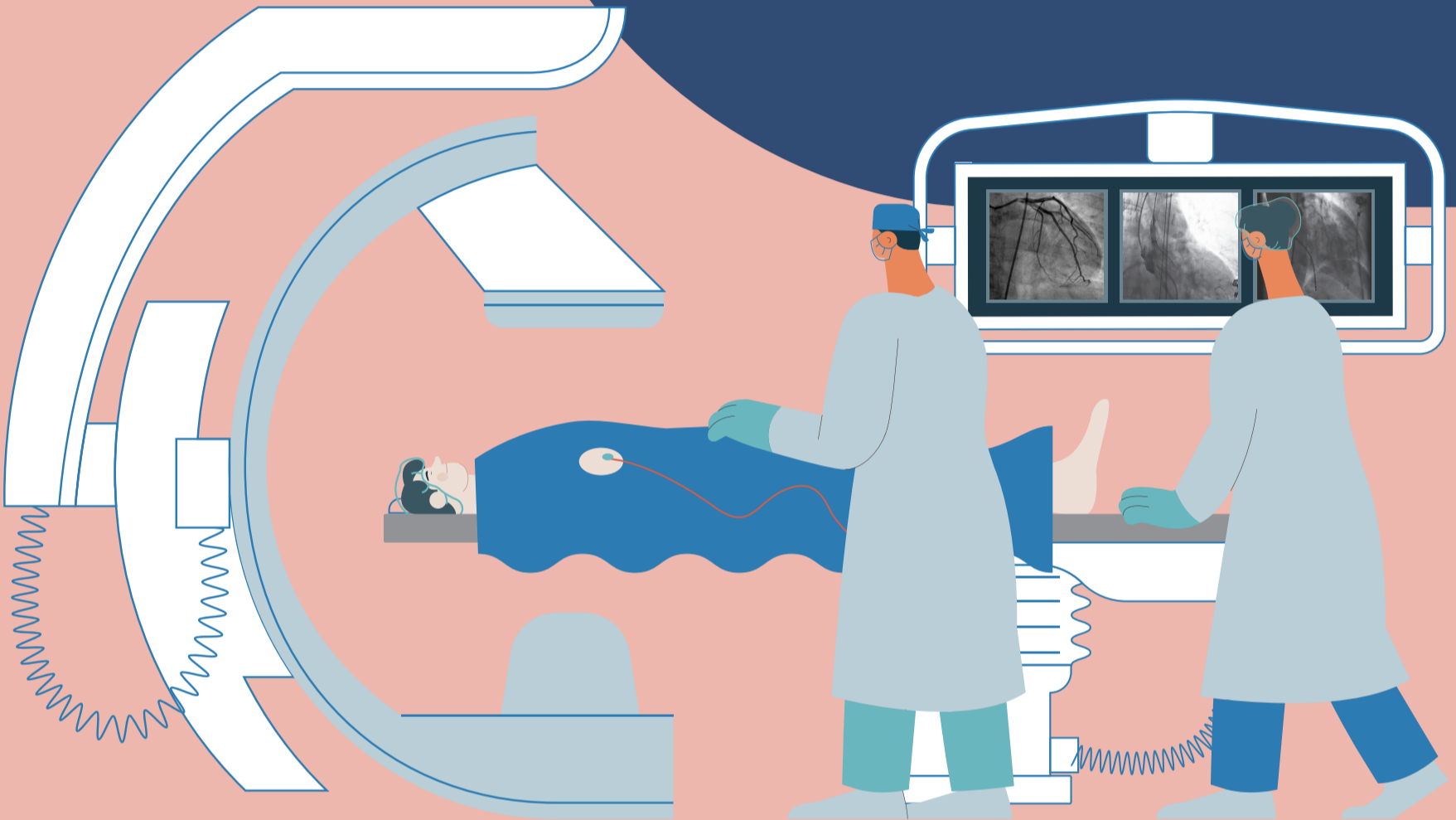
Limit Time



Increase Distance



Use Shielding



- 낮은 frame rate로 최종 투시영상 기억 기능 사용
- 투시시간 최소화, 영상획득 최소화

- Collimator 사용 할 것
- 영상확대는 선량 증가의 원인



행위의 정당화

꼭 필요한
검사인가?
중복검사는
아닌가?



방사선
지식 습득

방사선
피폭과
방어에 대한
지식 습득



교육 및 실천

방사선 피폭
저감화
교육 시행 및
실천



프로토콜 개발

가능한 범위 내
투시시간 및
영상획득
횟수 최소화



방사선량
점검 및 기록

시술 시간 및
환자선량 점검
진단참고수준
(DRL) 비교



개인피폭
선량계 착용

직무피폭
선량 감시



노력 및 습관

시술자 스스로
방사선 피폭
감소를 위한
노력 및 습관



질병관리청
KDCA