

석면비산측정 결과표

판부농협 본점 석면해체 및 비계구조물 해체공사 석면비산정도측정



(주)프라임보건환경연구

Prime Institute Of health & Environment



주소: 강원도 원주시 나비허리길 120-15 202호(관설동) / 전화: 033-764-7052 / 팩스: 033-764-7059

시행일: 2015.09.08

조사자: 조규연, 정창호, 이승환 / 분석자: 김미경 prime7052@naver.com

석면비산측정 결과표

1. 작업장 개요

측정 의뢰자 (석면해체·제거업자)	현장명(공사명·작업명) 판부농협 본점 석면해체 및 비계구조물 해체공사		
	현장 소재지 강원도 원주시 치악로 1531 판부농협		
	석면해체·제거작업 신고번호 원 주-20150112	업자명(상호) (주)진우산업	
	전화번호 033)732-0375	대표자 이옥영	

2. 용역기간 2015 년 09 월 07 일 ~ 2015 년 09 월 07 일 (1 일간)

3. 측정자(분석자 포함)

성명	자격 종목 및 등급	자격 등록번호	비고
김미경	석면분석자	KAP-164	169706
조규언	석면조사자	BI-10278	/
정창호		BI-10180	
이승환		BI-10331	

4. 측정 일시·결과

측정 일시	* 별첨 #1 참고			
측정 결과	시료번호	측정지점	측정결과(f/cc)	검출석면

5. 측정지점위치(도식도)

* 별첨 #2 참고

「석면안전관리법」 제28조 제2항 및 같은 법 시행규칙 제39조 제32항에 따라 석면해체·제거 사업장의 석면 비산 측정 결과를 제출합니다.

2015 년 09 월 08 일

측정기관(측정기관 장) (주)프라임보건환경연구소
 대표이사 정창호



석면해체·제거업자

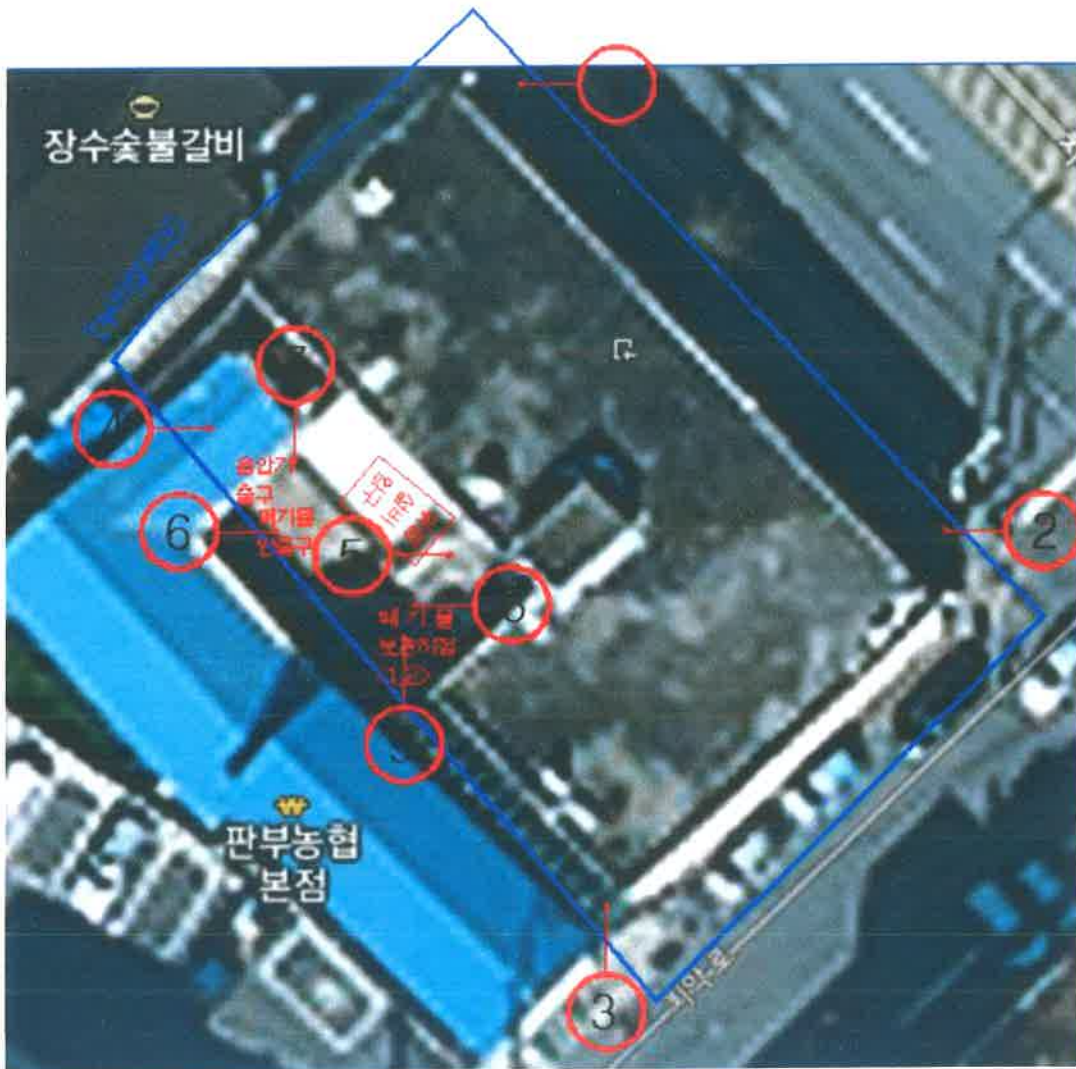
(주)진우산업

귀하

[별첨#1] 측정일시 · 결과

측정 일시		2015-09-07			
측정 결과	시료번호	측정지점	측정결과 (f/cc)	검출석면	비 고
	1	부지경계선1	0.0008		
	2	부지경계선2	0.0012		
	3	부지경계선3	0.0009		
	4	부지경계선4	0.0007		
	5	위생설비 입구	0.0013		
	6	폐기물 반출구	0.0011		
	7	음압기출구	0.0015		
	8	폐기물보관지점1	0.0014		
	9	폐기물보관지점2	0.0016		

[별첨#2] 측정지점위치(도식도)



 (주)프라임보건환경연구소
Prime Institute Of Health & Environment

도면번호 Air#-101	연구기간 2015-09-07 ~ 2015-09-07	현장소재지 강원도 원주시 치악로 1531	건축용도 사무실,소매점
석면지도 작성일자 2015-09-07	석면지도 작성자 조규연	건축물이름 판부농협 본점	석면조사기관 (주)프라임보건환경연구소

석면 비산 측정 결과 및 종합의견

1. 공사현장전경



공사현장 전경사진



공사현장 전경사진

2. 측정 결과의 평가.

- * 작업현장 주변 부지경계선, 위생설비입구, 폐기물 반출구, 음압기출구, 폐기물보관지점 시료 포집을 통해 공기중 석면 농도를 측정하였음.
- * 측정은 바닥으로부터 1~2m 높이에서 측정하였음.
- * 시료채취수는 부지경계선 4개, 위생설비 입구 1개, 폐기물반출구 1개, 음압기출구 1개, 폐기물보관지점 2개로 9개를 적용하였음.
- * 측정결과 환경부 석면안전관리법 시행령 제 38조(사업장주변의 석면배출허용기준)의 석면 농도기준 0.01개/cm³ 미만으로 평가되었음."

3. 대책 및 건의사항

- * 석면 해체 시 지속적으로 가동하고 있는 이동식배기장치는 필터 관리 및 기기 점검 등으로 효율을 극대화 할 수 있도록 관리 요함.
- * 정기적인 보건 교육시간을 통해 작업자들에게 석면에 대한 유해성 및 관리안 등을 교육하여 주시기 바람.

의뢰처 : (주)진우산업 귀하