

## 석면해체 · 제거 사업장의 석면 비산 측정 결과보고서

접수번호	자원순환과 - 20377 (2025. 5. 28.)			접수일	2025. 5. 28.		
제출인	상호(대표자)			사업자등록번호			
	원주세브란스기독병원			-			
	주소						
	강원도 원주시 일산로 20			(전화번호: 033-741-0114)			
석면해체 · 제거 사업장	건물명 원주세브란스기독병원			위치 강원도 원주시 일산로 20 (일산동)			
	연면적(m <sup>2</sup> ) 113,098.96			작업기간 2025년 4월 26일 - 4월 28일, 5월 12일 5월 17일 (5 일간)			
	석면건축자재[길이(m) · 면적(m <sup>2</sup> ) · 부피(m <sup>3</sup> )]						
	561.26			(필요시 별지 첨부)			
측정 기관	대표자 임원경			사업자등록번호 688-81-02578			
	주소 경기도 고양시 덕양구 서오릉로663번길 28						
	측정자/분석자 신시라 / 김현주, 신호철						
측정 결과	시료번호	측정 지점	측정 장비 (종류/수량)	유량 (l/분)	측정 일시	측정 결과 (f/cc)	검출석면의 종류
	(별지 첨부)						
측정 지점	비산측정 시작 사진			비산측정 종료 사진			비고
	(필요시 별지 첨부)			(필요시 별지 첨부)			
	측정 시작 시간:			측정 종료 시간:			
	(필요시 별지 첨부)			(필요시 별지 첨부)			
	측정 시작 시간:			측정 종료 시간:			
	(필요시 별지 첨부)			(필요시 별지 첨부)			
	측정 시작 시간:			측정 종료 시간:			

「석면안전관리법」 제28조제2항 및 같은 법 시행규칙 제38조제2항에 따라 석면해체 · 제거 사업장의 석면 비산 측정 결과를 제출합니다.

제출인(대표자) **원주세브란스기독병원**

**특별자치시장 · 특별자치도지사 · 시장 · 군수 · 구청장** 귀하



첨부서류	「산업안전보건법 시행규칙」 별지 제77호서식의 석면해체 · 제거작업 신고서 사본	수수료 없음
------	--	-----------

# 비산정도측정결과보고서

2025년 4월 26일 ~ 4월 28일, 5월 12일, 5월 17일 (5일간)

원주세브란스기독병원 철거공사중 석면해체공사

GMA

(주)가나석면안전관리



Tel : 031-966-2264 Fax : 0504-048-2264

---

본 결과서는 석면안전관리법 제21조의 규정에 의거하여 실시한 건축물석면조사 내용을 토대로 작성되었습니다.

# 석면해체 · 제거 사업장의 석면비산 측정결과 보고서

## 1. 측정자 (분석자 포함)

성명	자격종목 및 등급	자격등록번호	비고
신시라	대기환경산업기사	21212240532V	측정자
김현주/신호철	관련학과 졸업		분석자

## 2. 측정결과











	시료번호	측정 지점	측정 장비 (종류/수량)	유량 (l/분)	측정 일시	측정 결과 (f/cc)	검출석면의 종류
	1	부지경계선	LX50 /A1	9.9	4월 26일 9시 35분	0.001	기준미만
	2	부지경계선	LX50 /A1	9.7	4월 26일 9시 40분	0.001	기준미만
	3	부지경계선	LX50 /A1	9.8	4월 26일 9시 45분	0.001	기준미만
	4	부지경계선	LX50 /A1	9.9	4월 26일 9시 50분	0.001	기준미만
측정 결과							
	공시료 #1, #2					0.000	

### 3. 측정사진

측정 지점	비산측정 시작 사진	비산측정 종료 사진	시야수
부지경계선			100
	측정 시작 시간 : 9시 35분	측정 종료 시간 : 13시 45분	
부지경계선			100
	측정 시작 시간 : 9시 40분	측정 종료 시간 : 13시 50분	
부지경계선			100
	측정 시작 시간 : 9시 45분	측정 종료 시간 : 13시 55분	
부지경계선			100
	측정 시작 시간 : 9시 50분	측정 종료 시간 : 14시 00분	



3. 측정사진

측정 지점	비산측정 시작 사진	비산측정 종료 사진	시야수
부지경계선			100
	측정 시작 시간 : 10시 50분	측정 종료 시간 : 15시 00분	
부지경계선			100
	측정 시작 시간 : 10시 55분	측정 종료 시간 : 15시 05분	
부지경계선			100
	측정 시작 시간 : 11시 00분	측정 종료 시간 : 15시 10분	
부지경계선			100
	측정 시작 시간 : 11시 05분	측정 종료 시간 : 15시 15분	
위생설비 입구			300
	측정 시작 시간 : 11시 15분	측정 종료 시간 : 12시 00분	

### 3. 측정사진

측정 지점	비산측정 시작 사진	비산측정 종료 사진	시야수
음압기 배출구			300
	측정 시작 시간 : 11시 17분	측정 종료 시간 : 12시 02분	
음압기 배출구			300
	측정 시작 시간 : 11시 20분	측정 종료 시간 : 12시 05분	
폐기물 반출구			300
	측정 시작 시간 : 14시 10분	측정 종료 시간 : 14시 55분	
폐기물 보관지점			300
	측정 시작 시간 : 14시 50분	측정 종료 시간 : 15시 35분	
폐기물 보관지점			300
	측정 시작 시간 : 14시 50분	측정 종료 시간 : 15시 35분	

# 석면해체 · 제거 사업장의 석면비산 측정결과 보고서

## 1. 측정자 (분석자 포함)

성명	자격종목 및 등급	자격등록번호	비고
신시라	대기환경산업기사	21212240532V	측정자
김현주/신호철	관련학과 졸업		분석자

## 2. 측정결과

	시료번호	측정 지점	측정 장비 (종류/수량)	유량 (l/분)	측정 일시	측정 결과 (f/cc)	검출석면의 종류
	1	폐기물 보관지점	LX50 /A1	9.8	4월 28일 8시 25분	0.001	기준미만
	2	폐기물 보관지점	LX50 /A1	9.9	4월 28일 8시 25분	0.001	기준미만
측정 결과							
	공시료 #1, #2					0.000	

### 3. 측정사진

측정 지점	비산측정 시작 사진	비산측정 종료 사진	시야수
폐기물 보관지점	 <p>측정 시작 시간 : 8시 25분</p>	 <p>측정 종료 시간 : 9시 10분</p>	300
폐기물 보관지점	 <p>측정 시작 시간 : 8시 25분</p>	 <p>측정 종료 시간 : 9시 10분</p>	300

# 석면해체 · 제거 사업장의 석면비산 측정결과 보고서

## 1. 측정자 (분석자 포함)

성명	자격종목 및 등급	자격등록번호	비고
신시라	대기환경산업기사	21212240532V	측정자
김현주/신호철	관련학과 졸업		분석자

## 2. 측정결과

	시료번호	측정 지점	측정 장비 (종류/수량)	유량 (ℓ/분)	측정 일시	측정 결과 (f/cc)	검출석면의 종류
측정 결과	1	부지경계선	LX50 /A1	9.8	5월 12일 8시 05분	0.001	기준미만
	2	부지경계선	LX50 /A1	9.8	5월 12일 8시 07분	0.001	기준미만
	3	부지경계선	LX50 /A1	9.9	5월 12일 8시 08분	0.001	기준미만
	4	부지경계선	LX50 /A1	9.7	5월 12일 8시 10분	0.001	기준미만
	5	위생설비 입구	LX50 /A1	9.8	5월 12일 8시 25분	0.002	기준미만
	6	위생설비 입구	LX50 /A1	9.8	5월 12일 9시 50분	0.002	기준미만
	7	위생설비 입구	LX50 /A1	9.9	5월 12일 13시 01분	0.003	기준미만
	8	음압기 배출구	LX50 /A1	9.7	5월 12일 8시 31분	0.003	기준미만
	9	음압기 배출구	LX50 /A1	9.8	5월 12일 8시 34분	0.004	기준미만
	10	음압기 배출구	LX50 /A1	9.8	5월 12일 9시 53분	0.004	기준미만
	11	음압기 배출구	LX50 /A1	9.8	5월 12일 13시 02분	0.003	기준미만
	12	음압기 배출구	LX50 /A1	9.9	5월 12일 13시 05분	0.004	기준미만
	13	음압기 배출구	LX50 /A1	9.9	5월 12일 13시 07분	0.005	기준미만
	14	폐기물 반출구	LX40 /A1	9.8	5월 12일 11시 04분	0.002	기준미만
	15	폐기물 반출구	LX40 /A1	9.9	5월 12일 11시 50분	0.003	기준미만
	16	폐기물 반출구	LX40 /A1	9.8	5월 12일 13시 57분	0.002	기준미만
	17	폐기물 보관지점	LX40 /A1	9.9	5월 12일 14시 35분	0.002	기준미만
	18	폐기물 보관지점	LX40 /A1	9.7	5월 12일 14시 37분	0.003	기준미만
	공시료 #1, #2					0.000	

### 3. 측정사진

측정 지점	비산측정 시작 사진	비산측정 종료 사진	시야수
부지경계선			100
	측정 시작 시간 : 8시 05분	측정 종료 시간 : 8시 50분	
부지경계선			100
	측정 시작 시간 : 8시 07분	측정 종료 시간 : 8시 52분	
부지경계선			100
	측정 시작 시간 : 8시 08분	측정 종료 시간 : 8시 53분	
부지경계선			100
	측정 시작 시간 : 8시 10분	측정 종료 시간 : 8시 55분	
위생설비 입구			300
	측정 시작 시간 : 8시 25분	측정 종료 시간 : 9시 10분	

### 3. 측정사진

측정 지점	비산측정 시작 사진	비산측정 종료 사진	시야수
위생설비 입구			300
	측정 시작 시간 : 9시 50분	측정 종료 시간 : 10시 35분	
위생설비 입구			300
	측정 시작 시간 : 13시 01분	측정 종료 시간 : 13시 46분	
음압기 배출구			300
	측정 시작 시간 : 8시 31분	측정 종료 시간 : 9시 16분	
음압기 배출구			300
	측정 시작 시간 : 8시 34분	측정 종료 시간 : 9시 19분	
음압기 배출구			300
	측정 시작 시간 : 9시 53분	측정 종료 시간 : 10시 38분	

### 3. 측정사진

측정 지점	비산측정 시작 사진	비산측정 종료 사진	시야수
음압기 배출구			300
	측정 시작 시간 : 13시 02분	측정 종료 시간 : 13시 47분	
음압기 배출구			300
	측정 시작 시간 : 13시 05분	측정 종료 시간 : 13시 50분	
음압기 배출구			300
	측정 시작 시간 : 13시 07분	측정 종료 시간 : 13시 52분	
폐기물 반출구			300
	측정 시작 시간 : 11시 04분	측정 종료 시간 : 11시 49분	
폐기물 반출구			300
	측정 시작 시간 : 11시 50분	측정 종료 시간 : 12시 35분	

### 3. 측정사진

측정 지점	비산측정 시작 사진	비산측정 종료 사진	시야수
폐기물 반출구	 <p>측정 시작 시간 : 13시 57분</p>	 <p>측정 종료 시간 : 14시 42분</p>	300
폐기물 보관지점	 <p>측정 시작 시간 : 14시 35분</p>	 <p>측정 종료 시간 : 15시 20분</p>	300
폐기물 보관지점	 <p>측정 시작 시간 : 14시 37분</p>	 <p>측정 종료 시간 : 15시 22분</p>	300



### 3. 측정사진

측정 지점	비산측정 시작 사진	비산측정 종료 사진	시야수
부지경계선			100
	측정 시작 시간 : 8시 01분	측정 종료 시간 : 8시 46분	
부지경계선			100
	측정 시작 시간 : 8시 03분	측정 종료 시간 : 8시 48분	
부지경계선			100
	측정 시작 시간 : 8시 04분	측정 종료 시간 : 8시 49분	
부지경계선			100
	측정 시작 시간 : 8시 07분	측정 종료 시간 : 8시 52분	
위생설비 입구			300
	측정 시작 시간 : 8시 36분	측정 종료 시간 : 9시 21분	

### 3. 측정사진

측정 지점	비산측정 시작 사진	비산측정 종료 사진	시야수
음압기 배출구			300
	측정 시작 시간 : 8시 41분	측정 종료 시간 : 9시 26분	
폐기물 반출구			300
	측정 시작 시간 : 10시 25분	측정 종료 시간 : 11시 10분	
폐기물 보관지점			300
	측정 시작 시간 : 11시 05분	측정 종료 시간 : 11시 50분	
폐기물 보관지점			300
	측정 시작 시간 : 11시 08분	측정 종료 시간 : 11시 53분	

## 4. 지정서

제2023-120013호

### 석면조사기관 지정서(변경)

기관명	주식회사가나석면안전관리	
소재지	(10552) 경기도 고양시 덕양구 서오릉로663번길 28 (원흥동, ) 1층(원흥동 338)	
대표자성명	임원경	
지정사항	총 대행(지정) 한 계	사업장(0)개소, 근로자(0)명
	관 할 지 역 대 행(지정) 한 계	사업장(0)개소, 근로자(0)명
	대행(지정) 지역	

\* 준수사항

1. 석면조사기관은 고용노동부장관 또는 지방노동관서장의 자료제출요구 및 점검에 적극 협조해야 한다.
2. 석면조사기관으로 지정받은 기관은 「산업안전보건법」에서 정하는 사항을 준수하여야 한다.
3. 그 밖의 기타사항

\* "지정사항" 및 "준수사항"에는 지정기관의 종류에 따라 필요한 사항을 추가로 적거나 필요 없는 사항은 삭제합니다.

「산업안전보건법」 제120조에 따라 석면조사기관으로 지정합니다.

2023. 6. 13.

중부지방고용노동청장



# 석면작업 후 농도측정 결과보고서

원주세브란스기독병원 철거공사중 석면해체공사

2025년 4월 27일, 5월 12일, 5월 17일 (3 일간)



**(주)가나석면안전관리**

Tel : 031-966-2264 Fax : 0504-048-2264

## 석면농도측정 결과표

### 1. 작업장 개요

측정의뢰자	현장명(공사명·작업명):	원주세브란스기독병원 철거공사중 석면해체공사		
	현장 소재지	강원도 원주시 일산로 20 (일산동)		
	석면해체·제거작업 신고번호	원주 - 20250017	업자명(상호)	주식회사케이원산업개발
	전화번호	032-322-4503	대표자	박미경

2. 측정기간 - 2025년 4월 27일, 5월 12일, 5월 17일 (3 일간)

### 3. 측정자(분석자 포함)

성명	자격종목 및 등급	자격등록번호	비고
신시라	대기환경산업기사	21212240532V	측정자
김현주, 신호철	관련학과 졸업		분석자

### 4. 측정결과

측정위치	측정시간(분)	유량(L/min)	측정농도(개/cm <sup>3</sup> )	초과여부
첨부 서식1	첨부 서식1	첨부 서식1	첨부 서식1	첨부 서식1

### 5. 측정 위치도(측정 장소)

첨부 서식2

「산업안전보건법 시행규칙」 제183조에 따라 석면농도를 측정하고 그 결과를 위와 같이 제출합니다.

2025년 5월 19일

주식회사 가나석면안전관리

Tel. 031-966-2264 Fax. 0504-048-2264



석면해체·제거업자

주식회사케이원산업개발

귀하

## 첨부 서식 1 측정 결과

현 장 명 : 원주세브란스기독병원 철거공사중 석면해체공사

측정일시 : 2025년 4월 27일

성명	자격종목 및 등급	자격등록번호	비고
신시라	대기환경산업기사	21212240532V	측정자
김현주 신호철	관련학과 졸업		분석자

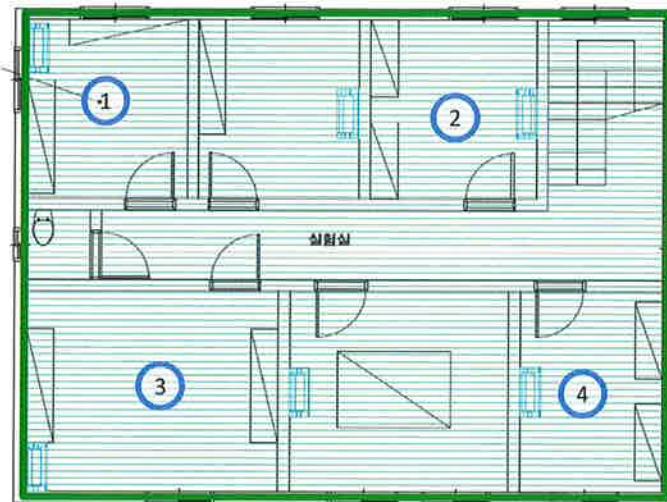
측정위치	측정번호	측정시간(분)	유량(ℓ/min)	측정농도(개/㎝³)	초과여부
동물실험실1 2층	1	110	9.7	0.005	미만
동물실험실1 2층	2	110	9.7	0.005	미만
동물실험실1 2층	3	110	9.8	0.004	미만
동물실험실1 2층	4	110	9.9	0.006	미만
동물실험실4 1층	5	110	9.7	0.006	미만
동물실험실4 1층	6	110	9.8	0.006	미만
동물실험실4 1층	7	110	9.7	0.004	미만
공시료 #1, #2				0.000	

## 첨부 서식 2 측정 위치도 (측정 장소)

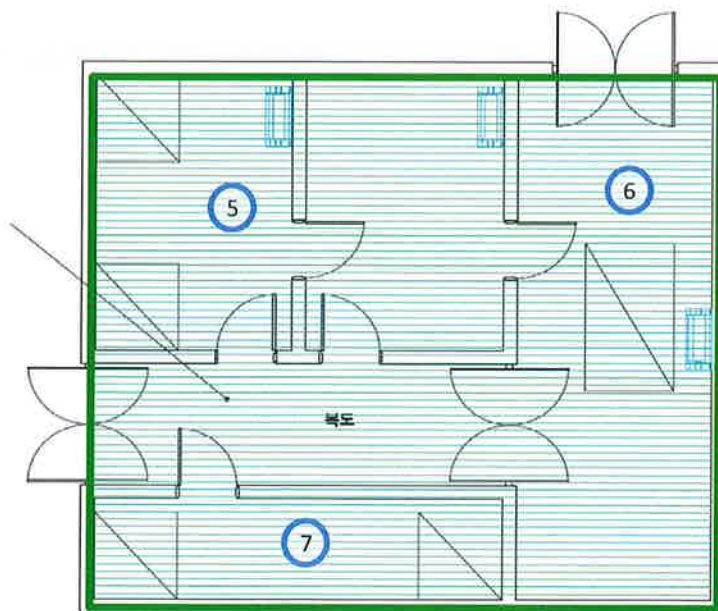
현 장 명 : 원주세브란스기독병원 철거공사중 석면해체공사

- 동물실험실 2층 (밀폐면적 105 m<sup>2</sup> 이하)

특이사항  
동물실험실1,4는  
동일 건물로 통  
보양 함



- 동물실험실 4 1층 (밀폐면적 80 m<sup>2</sup> 이하)

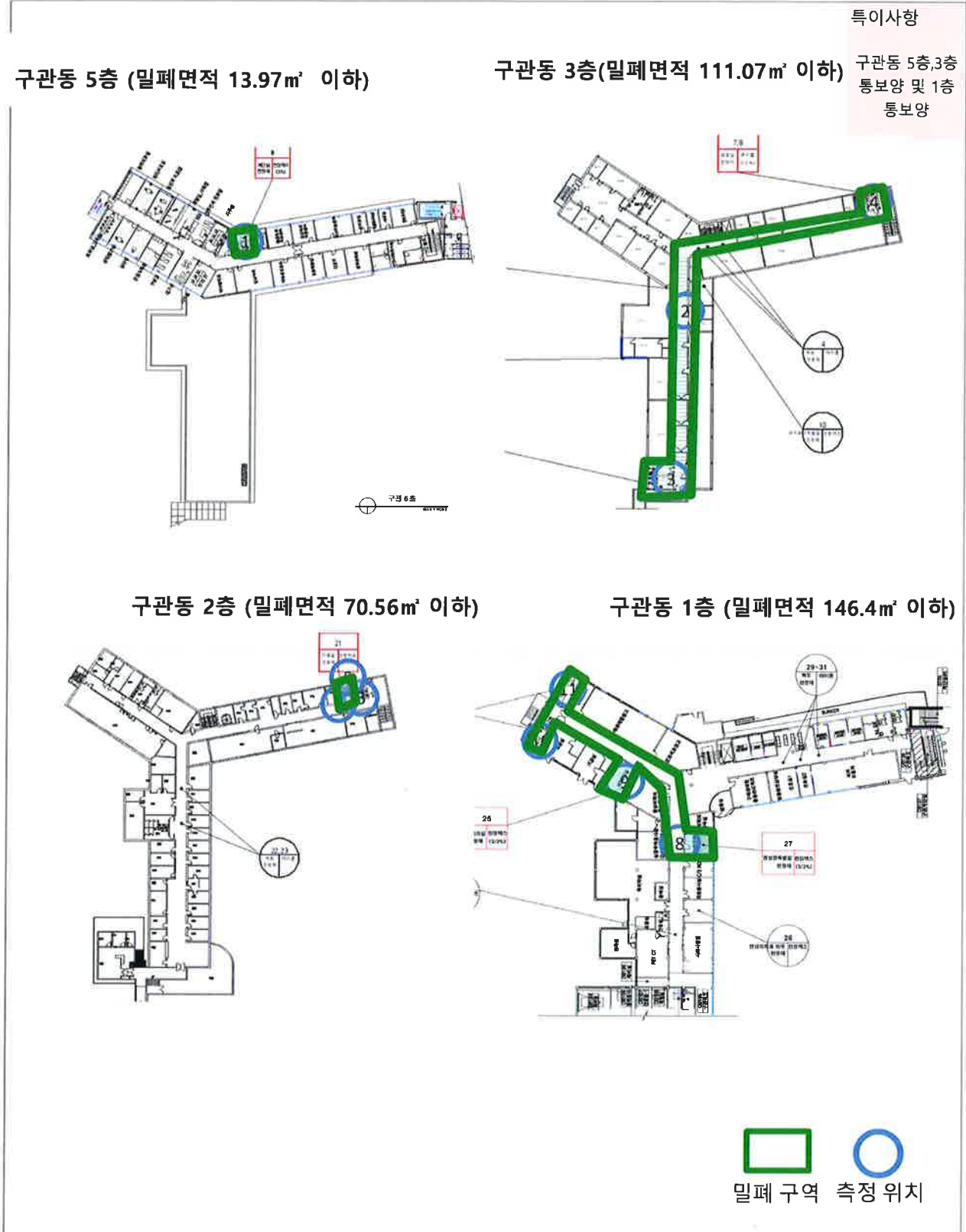



  
 밀폐 구역 측정 위치



## 첨부 서식 2 측정 위치도 (측정 장소)

현 장 명 : 원주세브란스기독병원 철거공사중 석면해체공사



## 첨부 서식 1 측정 결과

현 장 명 : 원주세브란스기독병원 철거공사중 석면해체공사

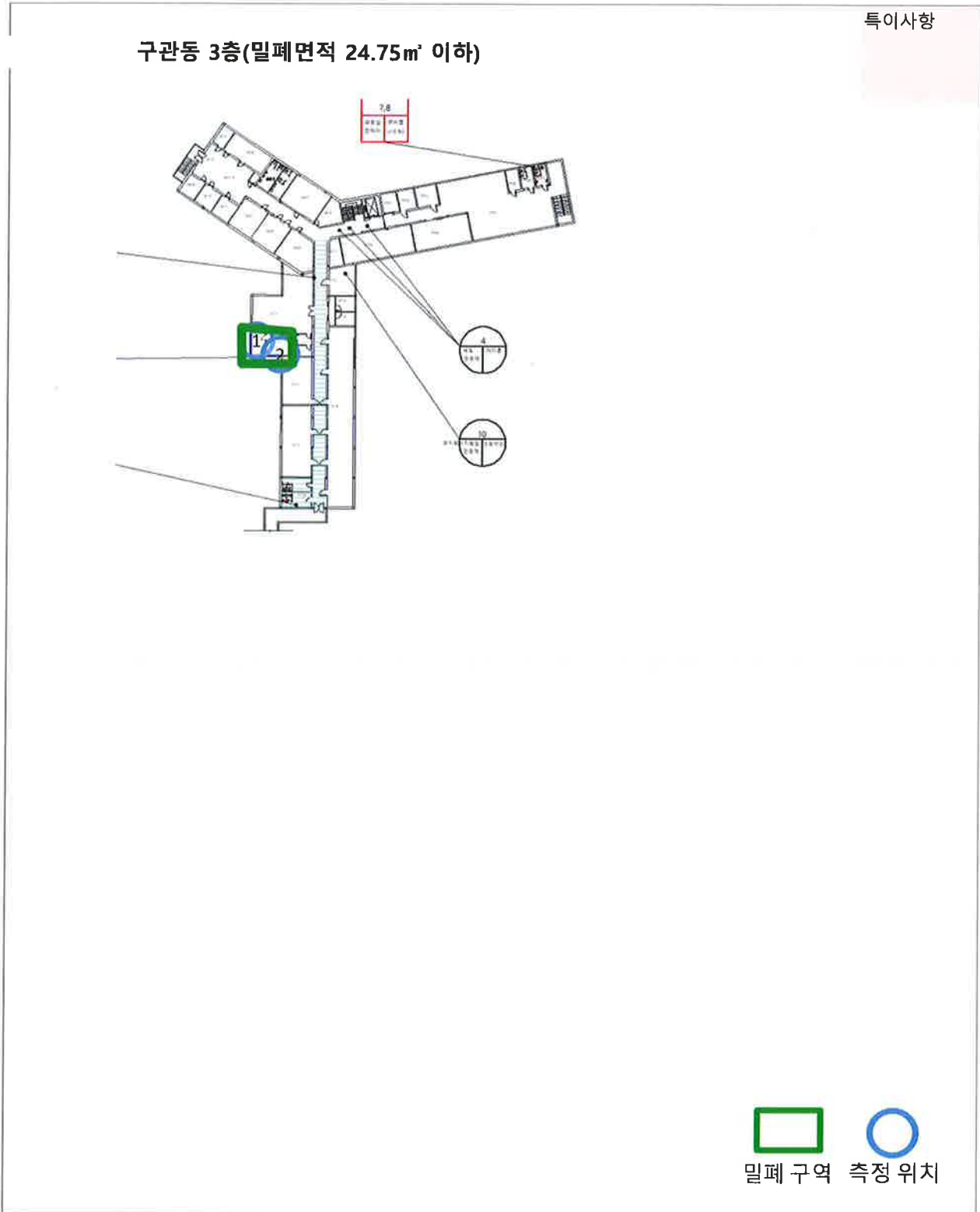
측정일시 : 2025년 5월 17일

성명	자격종목 및 등급	자격등록번호	비고
신시라	대기환경산업기사	21212240532V	측정자
김현주 신호철	관련학과 졸업		분석자

측정위치	측정번호	측정시간(분)	유량(l/min)	측정농도(개/cm³)	초과여부
구관동 3층	1	110	9.7	0.002	미만
구관동 3층	2	110	9.9	0.001	미만
공시료 #1, #2				0.000	

## 첨부 서식 2 측정 위치도 (측정 장소)

현 장 명 : 원주세브란스기독병원 철거공사중 석면해체공사



# 첨부 서식 3 지정서

제2024-120006호

## 석면조사기관 지정서(변경)

기관명	주식회사가나석면안전관리	
소재지	(10552) 경기도 고양시 덕양구 서오릉로663번길 28 (원흥동, ) 1층(원흥동 338)	
대표자성명	임원경	
지정사항	총 대행(지정) 한계	사업장(0)개소, 근로자(0)명
	판 할 지 역 대행(지정) 한계	사업장(0)개소, 근로자(0)명
	대행(지정) 지역	

※ 준수사항

1. 석면조사기관은 고용노동부장관 또는 지방노동위원장의 자료제출요구 및 점검에 적극 협조해야 한다.
2. 석면조사기관으로 지정받은 기관은 「산업안전보건법」에서 정하는 사항을 준수하여야 한다.
3. 그 밖의 기타사항

※ "지정사항" 및 "준수사항"에는 지정기관의 종류에 따라 필요한 사항을 추가로 적거나 필요 없는 사항은 삭제합니다.

「산업안전보건법」 제120조에 따라 석면조사기관으로 지정합니다.

2024. 3. 7.

중부지방고용노동청장

